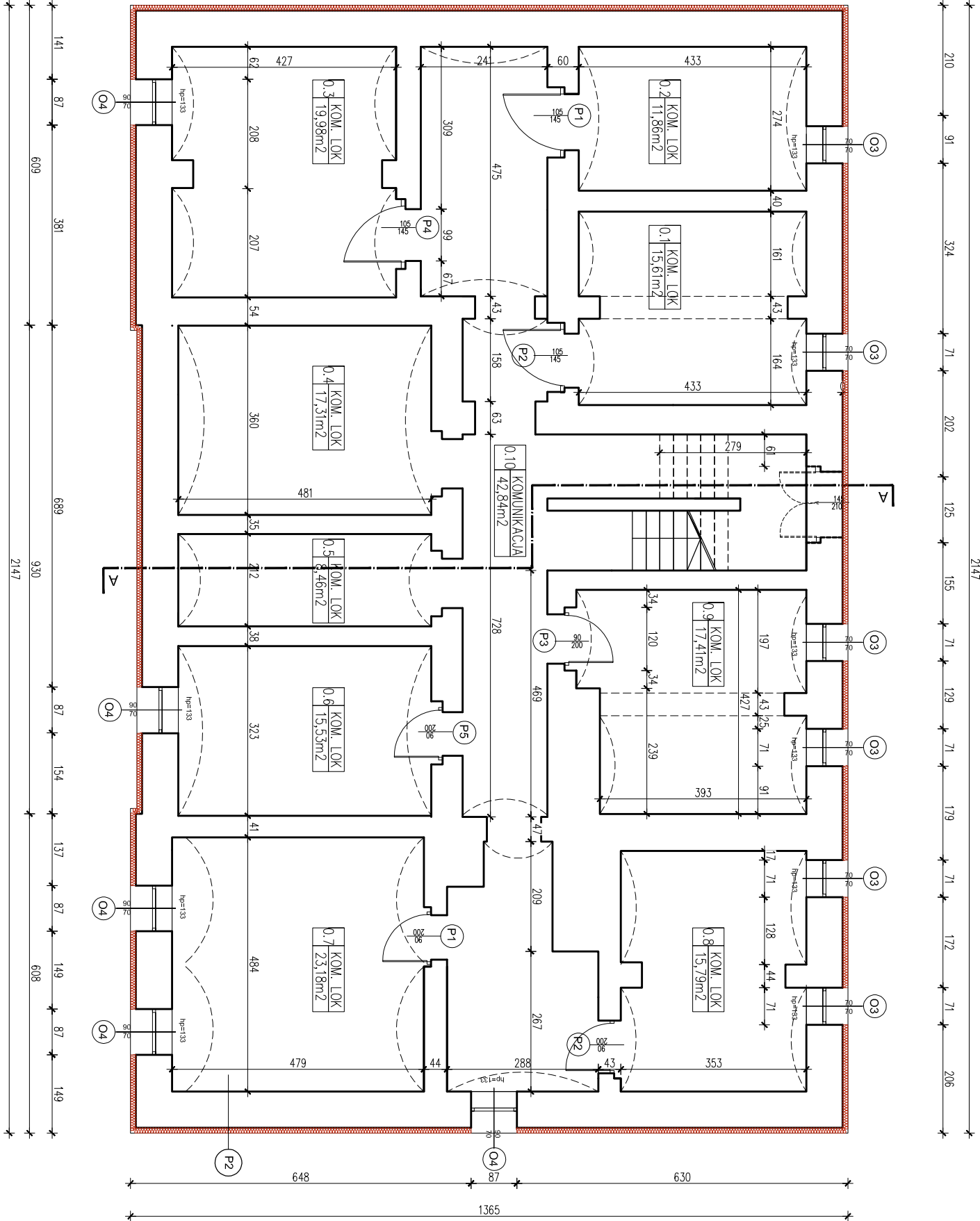


RZUT PIWNIC - projekt | skala 1:100

| ZESTAWIENIE POWIERZCHNI - KIMÓREK LOKATORSKICH | |
|---|--------------------|
| 0.1 | KOMÓRKA LOKATORSKA |
| 0.2 | KOMÓRKA LOKATORSKA |
| 0.3 | KOMÓRKA LOKATORSKA |
| 0.4 | KOMÓRKA LOKATORSKA |
| 0.5 | KOMÓRKA LOKATORSKA |
| 0.6 | KOMÓRKA LOKATORSKA |
| 0.7 | KOMÓRKA LOKATORSKA |
| 0.8 | KOMÓRKA LOKATORSKA |
| 0.9 | KOMÓRKA LOKATORSKA |
| RAZEM | |

| ZESTAWIENIE POWIERZCHNI WSPÓLNEJ | |
|----------------------------------|-------------|
| 0.10 | KOMUNIKACJA |
| RAZEM | |



P2

| | |
|-----------------------------|------------------|
| SCIANA ZEWNĘTRZNA PODZIEMNA | |
| 10 cm | wełna mineralna |
| 69 cm | ściana pływająca |

| | |
|--|---------------------|
| Temat: RZUT PIWNIC | |
| Stadium: Projekt | |
| Branża: Architektura | |
| Rysunek nr: A1 | Skala: 1:100 |
| Projekt: Termomodernizacja budynku mieszkalnego wielorodzinnego | |
| Lokalizacja: 47-420 Kuźnia Raciborska ul. Stowackiego 5 dz nr 662/6 | |
| Inwestor: 47-420 Gmina Kuźnia Raciborska ul. Stowackiego 4 47-420 Kuźnia Raciborska | |
| Projektant: mgr inż. arch. Bernard Łopacz nr 171/91/OP | |
| Opracowanie: mgr inż. arch. Maciej Łopacz | |
| Data opracowania: 05.2019 | |
| PRACOWNIA PROJEKTOWA ARCHIDOM Bernard Łopacz ul. Środkowa 5, 47-400 Racibórz | |